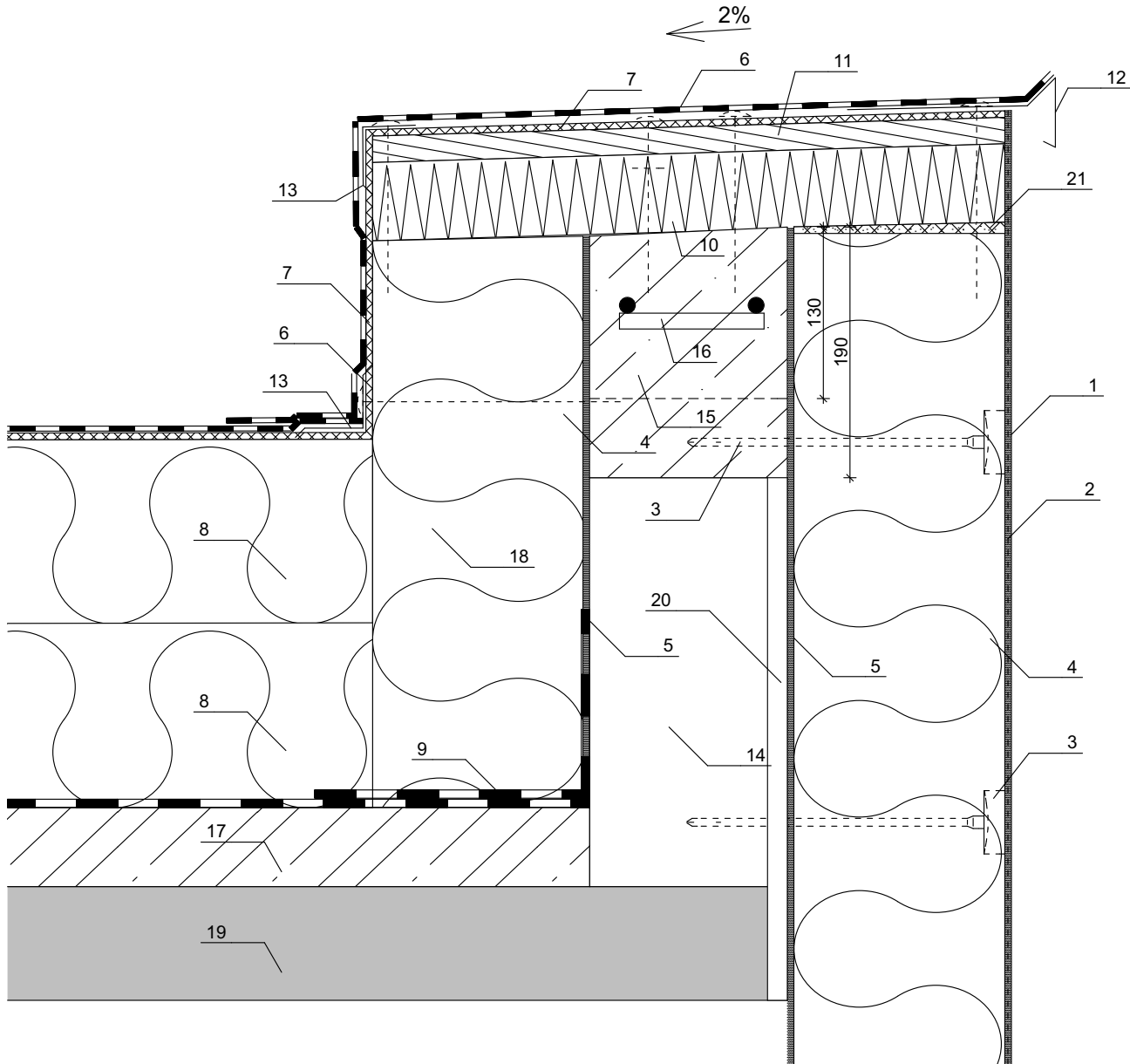


DETAIL D2 - ATIKA PŘÍSTAVKU S UČEBNAMI



LEGENDA:

- 1 - TENKOVSTVÁ PROBARVENÁ SILIKONOVÁ OMÍTKA
- 2 - LEPICÍ STĚRKA VYZTUŽENÁ SKLOTEXTILNÍ SÍTOVINOU
- 3 - TALÍŘOVÁ HMOŽDINKA
- 4 - TEPELNÁ IZOLACE Z POLYSTYRENU EPS 70 F tl. 160 mm
- 5 - LEPIDLO
- 6 - HYDROIZOLAČNÍ PVC-P FÓLIE S TEXTILII
- 7 - GEOTEXTÍLIE 300g/m3
- 8 - TEPELNÁ IZOLACE Z POLYSTYRENU EPS 100 S, CELK. TL. 280 MM
- 9 - PÁS Z SBS MODIFIKOVANÉHO ASFALTU
- 10 - TEPELNÁ IZOLACE XPS tl. 60mm
- 11 - OSB DESKA tl. 18mm
- 12 - ZÁVĚTRNÁ LIŠTA Z POPLASTOVANÉHO PLECHU RAL 7035
 - součást kompletizované dodávky střešního pláště
- 13 - KOUTOVÁ LIŠTA Z POPLASTOVANÉHO LECHU
 - součást kompletizované dodávky střešního pláště
- 14 - STÁVAJÍCÍ ATIKOVÉ ZDIVO TL. 150 MM
- 15 - ŽELEZOBETONOVÝ VĚNEC VÝŠKY 130 až 190 mm
- 16 - OCELOVÁ SVAŘOVANÁ SÍŤ 6.100/6.100
- 17 - ŽB. DESKA TL. 60 MM, BET. C20/25, VÝZTUŽ 2x KARI-SÍŤ
- 18 - TEPELNÁ IZOLACE Z POLYSTYRENU EPS 100 S tl. 160 mm
- 19 - STÁVAJÍCÍ NOSNÁ STROPNÍ KCE.
- 20 - STÁVAJÍCÍ SOUDRŽNÁ OMÍTKA
- 21 - TĚSNÍCÍ KOMPRIMAČNÍ PÁSKA

0,000 = ÚROVEŇ ČISTÉ PODLAHY 1.NP

Název stavby:		REALIZACE ÚSPOR ENERGIE -	
		INTEGROVANÁ SŠ TECHNICKÁ VYSOKÉ MÝTO, HALA DÍLEN	
Místo stavby:		k.ú. Vysoké Mýto, areál školy, p.č. 1917/1	
Objednatel:		Integrovaná střední škola technická, Vysoké Mýto, Mládežnická 380, 566 01 Vysoké Mýto	
Generální projektant:		APOLO CZ s.r.o., Tyršova 155, 572 01 Polička	
Autor návrhu:		Ing. Karel Marek	
HIP:		Ing. Karel Marek	
Projektant:		Ing. Karel Marek	
Zodp. projektant:		Ing. Martin Kozáček	
Kraj:	Pardubický kraj	Formát	2x A4
Stav. úřad:	Vysoké Mýto	Revize:	00
Stupeň PD:		Číslo zakázky:	P2415
		Datum	XI/2016
Objekt:		DOKUMENTACE PRO PROVEDENÍ STAVBY	
Část:		D1-01 - OBJEKT DÍLEN	
Obsah přílohy:		D1-01-1 ARCHITEKTONICKO STAVEBNÍ ŘEŠENÍ	
		DETAIL D2 - ATIKA PŘÍSTAVKU S UČEBNAMI	
		Označení přílohy:	Číslo paré:
		D1-01-1.08	
		Měřítko:	
		1:5	